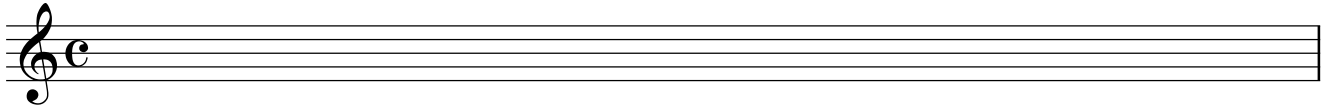
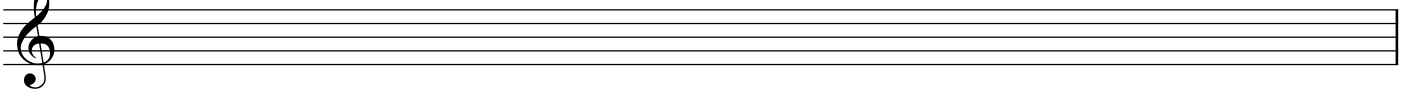


Test de niveau

1a. Ecrire la gamme de ré majeur en ajoutant des bémols, des dièses ou des bécarres si nécessaire.



5 1b. Ecrire la gamme de si bémol majeur en ajoutant des bémols, des dièses ou des bécarres si nécessaire.



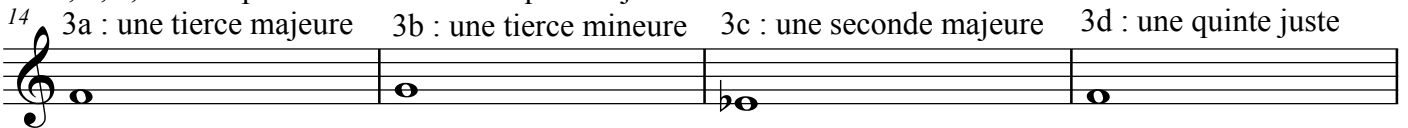
82a. Ajouter les bémols, les dièses ou les bécarres manquants dans la mélodie suivante - Tonalité = ré majeur



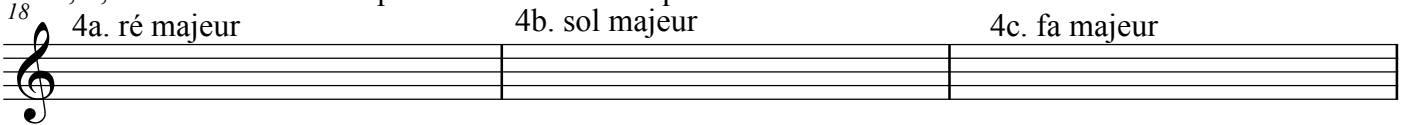
112a. Ajouter les bémols, les dièses ou les bécarres manquants dans la mélodie suivante - Tonalité = si bémol majeur.



3a, b, c, d : compléter l'intervalle indiqué en ajoutant une note au-dessus la note donnée.



4a, b, c : Ecrire l'armature pour les tonalités indiquées.



5a, b, c, d : Construire un accord majeur sur chaque note donnée.



6a, b, c, d : Construire un accord mineur sur chaque note donnée.



29 7a : l'accord écrit est la tonique dans quelle tonalité ? 7b : l'accord écrit est la dominante dans quelle tonalité ?



31 7c : l'accord écrit est la sous-dominante dans quelle tonalité ?

